



ДИЗАЙН, УНИКАЛЬНЫЙ НА ОЩУПЬ

MADE IN ITALY

# ИСТОРИЯ

## Gruppo Mauro Saviola

---

1963 год Мауро Савиола основал компанию

1973 год основана компания Sadepan по производству клеев и смол

1997 год производство первой в мире ECO панели

2000 год запуск завода Composad по производству мебели,  
производство полного цикла.

2009 год старший сын Алесандро Савиола берет на себя руководство  
компанией

2011 год создание холдинга Gruppo Mauro Saviola

# Gruppo Mauro Saviola

Объединяет международные и национальные компании, которые разделены на 4 бизнеса: химическая промышленность SADEPAN, производство TSS панелей и кромки на заводе SAVIOLA, производство мебели на заводе COMPOSAD, и бионаука с Saviolife, в общей сложности 9 заводов по всему миру.



 **sadepan**

 **saviola**

 **composad**

 **saviolife**





# Gruppo Mauro Saviola

---

Является крупнейшим производителем TSS плиты в Европе

С 2020 года компания SMART МАТЕРИАЛС является  
эксклюзивным дистрибьютором TSS панелей SAVIOLA в России.

# TSS Eco панели Saviola

---

TSS ECO панели - thermo structured surface термо-структурированная поверхность.

TSS ECO панели - высокотехнологичные панели изготовленные путем формирования многослойного пластика на древесной плите в результате спекания под воздействием высокой температуры и давления (полимеризация).



# ПРЕИМУЩЕСТВА

---

- TSS ECO панели - неповторимый итальянский дизайн
- TSS ECO панели - отличное соотношение цена/качество
- TSS ECO панели - широкие возможности применения (HoReCa, мебель, интерьеры)
- TSS ECO панели - декоры имитируют натуральность материалов
- TSS ECO панели - двусторонняя поверхность
- TSS ECO панели - экологичность (класс эмиссии E1)
- TSS ECO панели - высокая устойчивость к царапинам
- TSS ECO панели - готовое решение с кромкой под каждый декор

# Технические характеристики

---

Формат панели:

- 2800x1860мм
- 2800x2070мм **(new)**

Толщина панели:

- 18мм
- 10мм **(new)**

Кромка ABS:

- 23x1 мм
- 43x1 мм **(new)**

Основа панели:

- ДСП, класс эмиссии E1

# Складская программа

---

## Atlas

Уникальная структура, различной глубины. Неравномерное тиснение делает поверхность плиты визуально и на ощупь похожей на поверхность гранита.



308



P44



OSS



P44 ATLAS



E 8 PRO  
CAMERA

P44 ATLAS





OSS ATLAS



# OSS ATLAS



# 308 ATLAS



# Складская программа

---

## Artstone

Мелкопористая структура камня, напоминающая тактильно как неровности поверхности не обточенного камня, так и шероховатость состаренной кожи.



DN8

TR9

DN4

DC1

# DN8 ARSTONE



# DN4 ARSTONE







DN4 ARSTONE

# TR9 ARTSTONE





9 интерьерных  
стилей

TR9 ARTSTONE



Приготовьте еду  
в Индустриальном стиле  
**71 840 Р**  
с НДС  
КУЛИ КУЛ

Ингреди



**TR9 ARTSTONE**

# Складская программа

## Gessato Artwood

Древесная структура с синхронизированным тиснением, имитирующая структуру дуба. Продавленный рельеф совпадает с узором декора.



# CESSATO P20



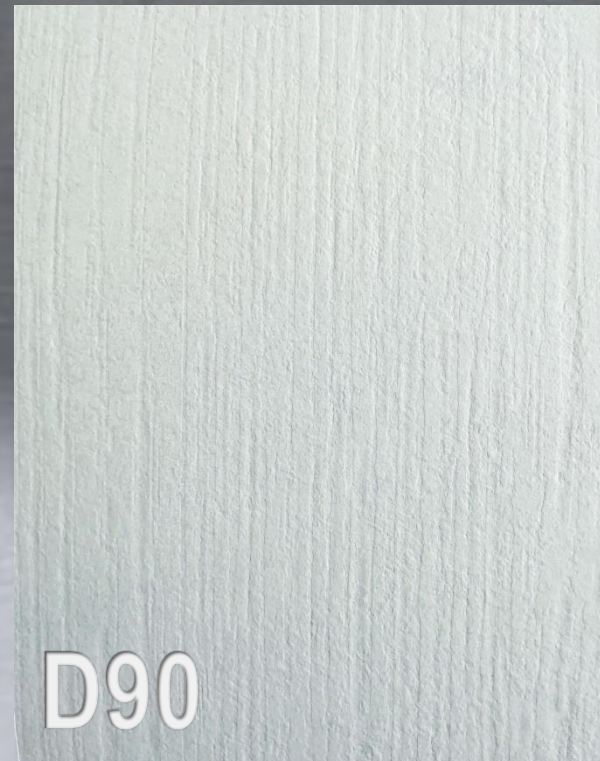
# Складская программа

---

## Portland

## Laguna

Структура застывшего бетона или цемента, совместно с текстильным узором создает имитацию грубой мешковины.



# DC7 PORTLAND





DA4 LAGUNA

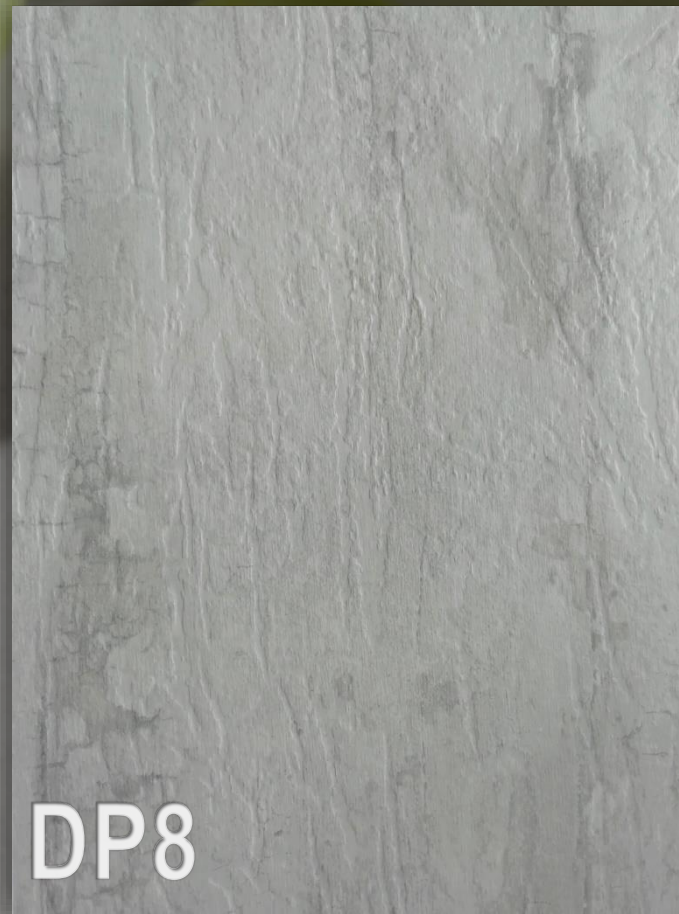
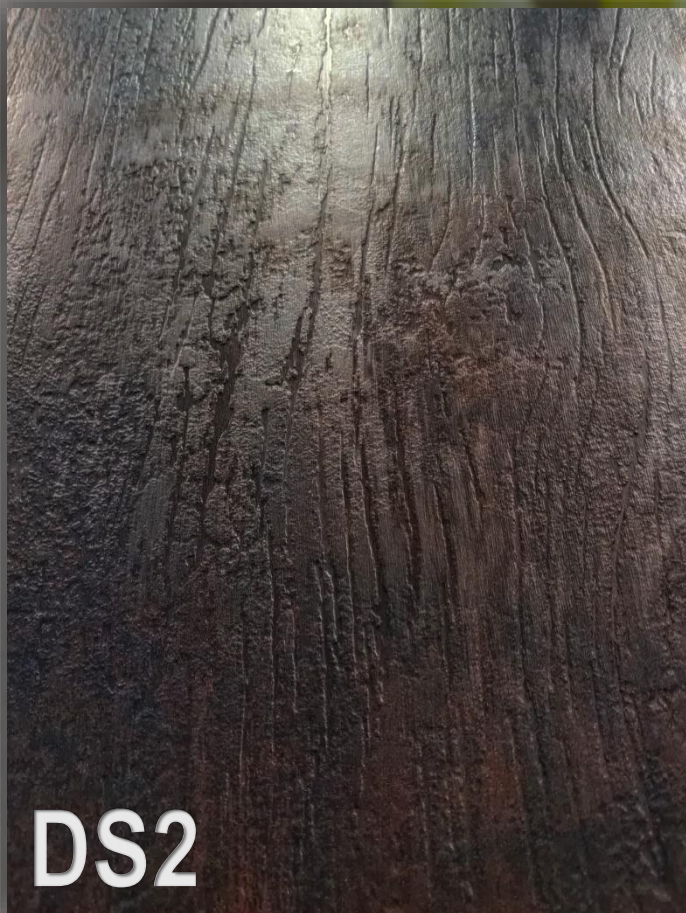


# D90 LAGUNA



# Складская программа

Структура достоверно имитирует жженое дерево. Выразительные природные углубления, усиленные брошированием

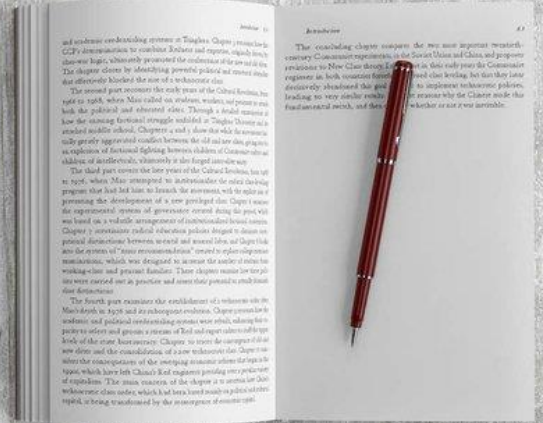


Tigerwood

# DS2 TIGERWOOD



# DP8 TIGERWOOD



# НОВИНКИ

---

## Manavi



**A66**



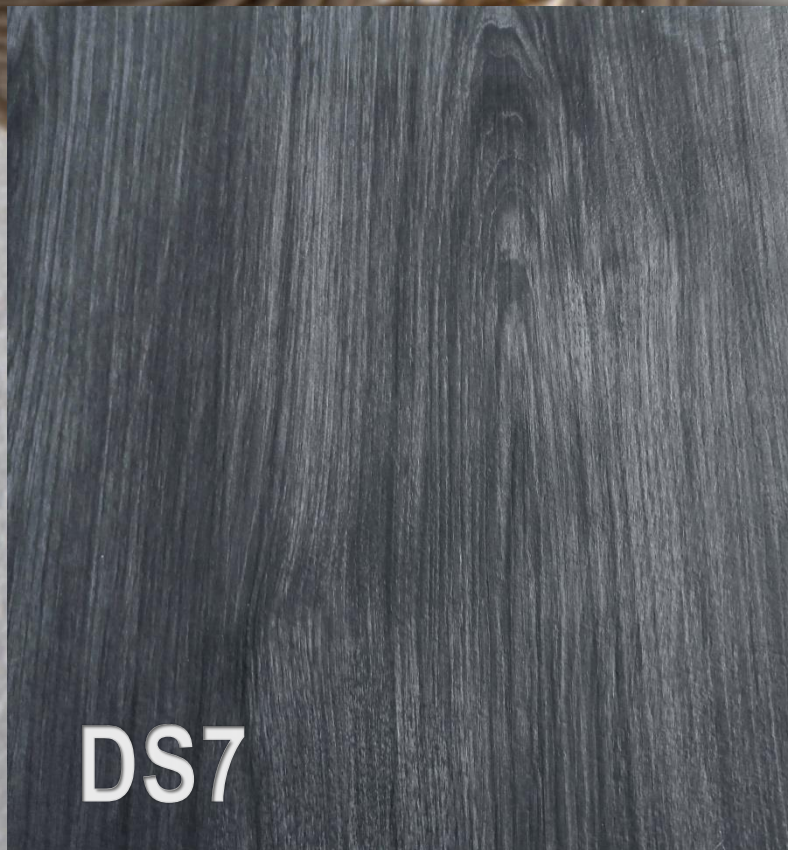
**A65**



**A63**

# НОВИНКИ

---



Duanto



# НОВИНКИ

---

## Madera

Декор имитирующий европейский орех, обладает не только красивым рисунком и цветом, а также визуальной и тактильной глубиной рельефной структуры.

DZ3



# Рекламная продукция

- Коробка с образцами, 22 декора
- Листовка А4 двусторонняя





ДИЗАЙН, УНИКАЛЬНЫЙ НА ОЩУПЬ



[www.saviola.ru](http://www.saviola.ru)

[www.smart-materials.ru](http://www.smart-materials.ru)

[info@smart-materials.ru](mailto:info@smart-materials.ru)

[@saviola\\_ru](https://www.instagram.com/saviola_ru)

[@smartmaterials](https://www.youtube.com/channel/UC...)

MADE IN ITALY